

PR®

12

Circuit des TROIS FORÊTS

Le circuit des Trois Forêts propose au randonneur une immersion totale dans l'univers oxygénant du milieu forestier, grâce à la traversée de la forêt d'Ivry-la-Bataille dans toute sa longueur et par celle de la forêt des Moulinardes au retour. En chemin, les communes avoisinantes se dévoilent.

Départ
St-André
de l'Eure

6H



Difficile

24km

Pratique

À découvrir en chemin...

Départ Local ASA cyclo à St-André de l'Eure

Difficultés

Prudence en période de chasse (fin septembre à fin février) - et aux abords de la réserve de sangliers

Balilage Jaune

Carte IGN N° 2014 E

Divers Boulangeries et nombreuses possibilités de restauration à St-André de l'Eure



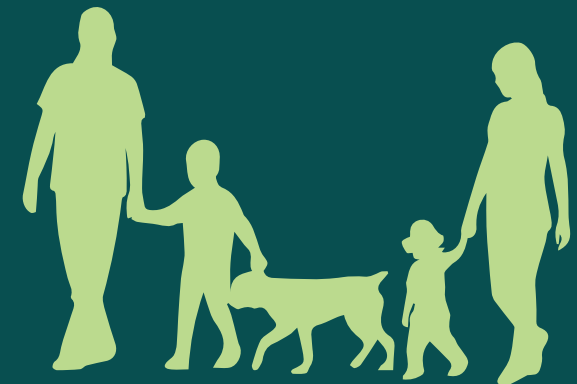
A
Saint-André de l'Eure
Fontaines : place Aristide Briand (rue du Chanoine Boulogne), rue de Pacy et place de Gaulle (rue du Général Morin).

E
Ancienne piste d'envol
Edifiée pendant la Seconde Guerre Mondiale.

D
Mare de Touvoye
Autrefois créée par l'homme pour subvenir à ses besoins en eau, elle présente aujourd'hui un écosystème riche en espèces animales et végétales.

B
Forêt d'Ivry-la-Bataille
Massif de 3300 ha, abritant une réserve de sangliers.

C
Puits et poteau d'Orléans
Ancien repère de chasseurs.





- 1 Du local cyclo, prendre la rue de Melleville à droite. Puis prendre la deuxième rue à droite. Au bout de cette rue, tourner à gauche et continuer tout droit jusqu'à l'entrée de la forêt. A chaque intersection, continuer tout droit jusqu'à la RD 68 et tourner à droite.
- 2 Au croisement de la RD 59, tourner à droite vers l'Habit. Au bout de 800 m, prendre à droite la rue du Puits et tourner à gauche au bout d'un petit km. Prendre le chemin à droite pour monter dans la forêt.
- 3 A la fourche, poursuivre sur le chemin à gauche. A l'intersection suivante, prendre à gauche. A la sortie de la forêt, la longer sur la droite. Traverser la route et continuer tout droit sur le chemin en face. Au bout de 2 km, prendre le deuxième chemin à droite pour entrer dans la forêt.
- 4 Prendre le deuxième chemin à gauche qui devient une route forestière. Tourner à droite au premier croisement. Le chemin descend puis remonte vers une route. Au bout, prendre la route à gauche et la suivre jusqu'au stop.
- 5 Au bout du chemin, prendre le chemin à droite (et non la route). A la prochaine intersection, tourner à gauche. Au bout du chemin, prendre à droite.
- 6 Au bout de cette rue (rue d'Osmoy), prendre à gauche la rue de Dreux puis tourner à droite dans la rue du Général Morin. Au bout, tourner à droite pour retrouver le point de départ.