

# Services vélo

## Location :

L'association CICERONE propose de la location de vélos à la journée, au mois ou à l'année.

## Vélo école :

Vous souhaitez apprendre à faire du vélo ? Vous n'êtes pas à l'aise en tant que cycliste dans la circulation ? Participez à la vélo-école pour les adultes !

## Contact :

### Association CICERONE

73, rue Willy Brandt à Évreux

(Parc du Bois des Communes, Zone Industrielle de Netreville)

02 32 39 39 95 | [www.cicerone-tandem.fr](http://www.cicerone-tandem.fr)

## Besoin d'information ? Une question sur les aménagements cyclables ?

Adressez-vous  
au **Grand Évreux Agglomération**  
service Mobilités Durables

02 32 31 99 28 | [transport@agglo-evreux.fr](mailto:transport@agglo-evreux.fr)

# Règles générales de sécurité pour circuler en ville

Circulez sur le côté droit de la chaussée, à environ 1 mètre du trottoir et des voitures en stationnement.

Osez occuper la chaussée lorsque le dépassement de votre vélo par une voiture s'avère dangereux.

Faites attention aux portières qui s'ouvrent brusquement et aux enfants qui peuvent déboucher entre deux véhicules.

Ne zigzaguez pas entre les voitures.

Ne circulez pas sur les trottoirs. Seuls les enfants à vélo de moins de 8 ans y sont autorisés.

Aux intersections, placez-vous un peu en avant des véhicules pour vous faire voir.

Signalez vos changements de direction en tendant le bras.

## Rappel

Les cyclistes sont tenus de respecter le code de la route et peuvent être verbalisés au même titre que les automobilistes



# Le cycliste dans l'espace urbain



# Équiper votre vélo

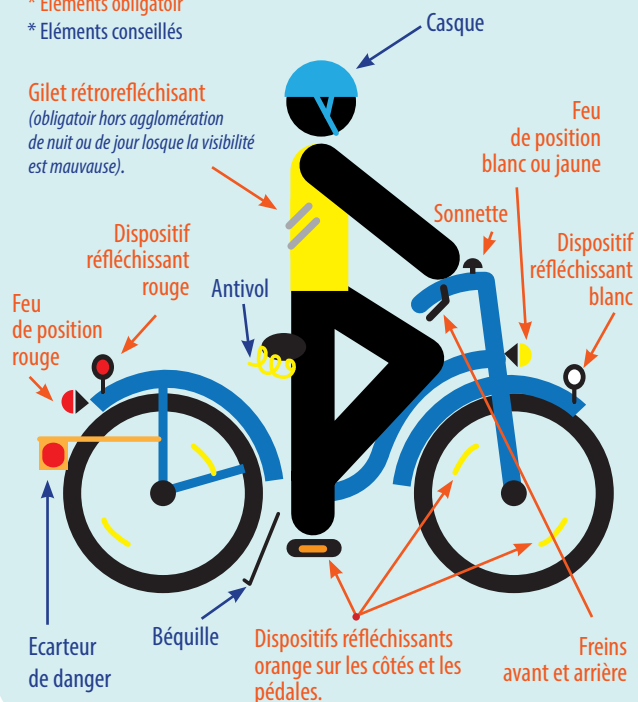
Pour circuler à vélo et garantir la sécurité des cyclistes, certains équipements sont obligatoires :

- Deux freins, avant et arrière.
- Un feu avant jaune ou blanc et un feu arrière rouge.
- Un avertisseur sonore.
- Des catadioptres (dispositifs rétro-réfléchissants) : de couleur rouge à l'arrière, de couleur blanche à l'avant, de couleur orange sur les côtés et sur les pédales.
- Le port d'un gilet rétro réfléchissant certifié est obligatoire pour tout cycliste (et son passager) circulant hors agglomération, la nuit, ou lorsque la visibilité est insuffisante.
- Le port du casque est recommandé.

\* Éléments obligatoires

\* Éléments conseillés

Gilet rétro réfléchissant  
(obligatoire hors agglomération de nuit ou de jour lorsque la visibilité est mauvaise).



# Pourquoi pédaler ?

## Faciliter ses déplacements

Se déplacer à vélo permet de se rendre au plus près du lieu de destination et de s'arrêter facilement. De plus, les cyclistes ne sont pas tributaires des embouteillages.

## Préserver l'environnement

Lors de vos déplacements à vélo vous ne produisez aucune nuisance sonore, vous ne consommez aucune énergie fossile, et ne produisez aucune émission ou particules.

## Faire des économies

À l'heure où les transports pèsent de plus en plus sur le budget des ménages le vélo offre une solution de déplacements économique. (en moyenne, le coût d'une voiture est estimée à 5716 € en 2011\*).

## Préserver sa santé

30 mn de vélo par jour permettent de maintenir le cœur en bonne santé et de diminuer d'environ 30% le risque de contracter une maladie cardio-vasculaire\*\*.

\* Montant estimé pour un véhicule essence.

Source : Le budget de l'automobiliste, Automobile club, juin 2012.

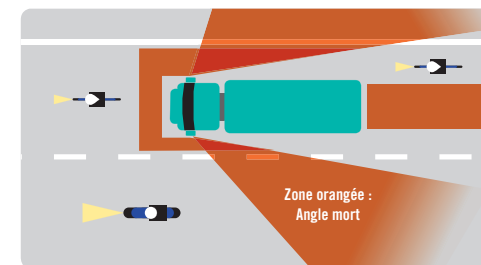
\*\* Source : Argumentaire en faveur du vélo, Pro'mobilité, octobre 2012.

# Circuler à vélo dans les couloirs bus autorisés

Le couloir bus ouvert aux cyclistes est signalé par ce panneau.



Roulez à droite de la chaussée pour ne pas entraver le trajet du bus.



Sur un véhicule de gros gabarit, les angles morts sont nombreux. Positionnez-vous de façon à ce que le chauffeur puisse toujours vous voir. Pour assurer votre sécurité, restez prudemment derrière le bus.

Aux intersections, ne vous placez jamais sur le côté des bus mais placez-vous un peu en avant des véhicules pour vous faire voir.

Au feu, si aucun bus ne circule avec vous dans le couloir bus/vélo, vous devez presser le bouton poussoir placé sur le mat qui permettra au feu de vous détecter et de passer au vert.